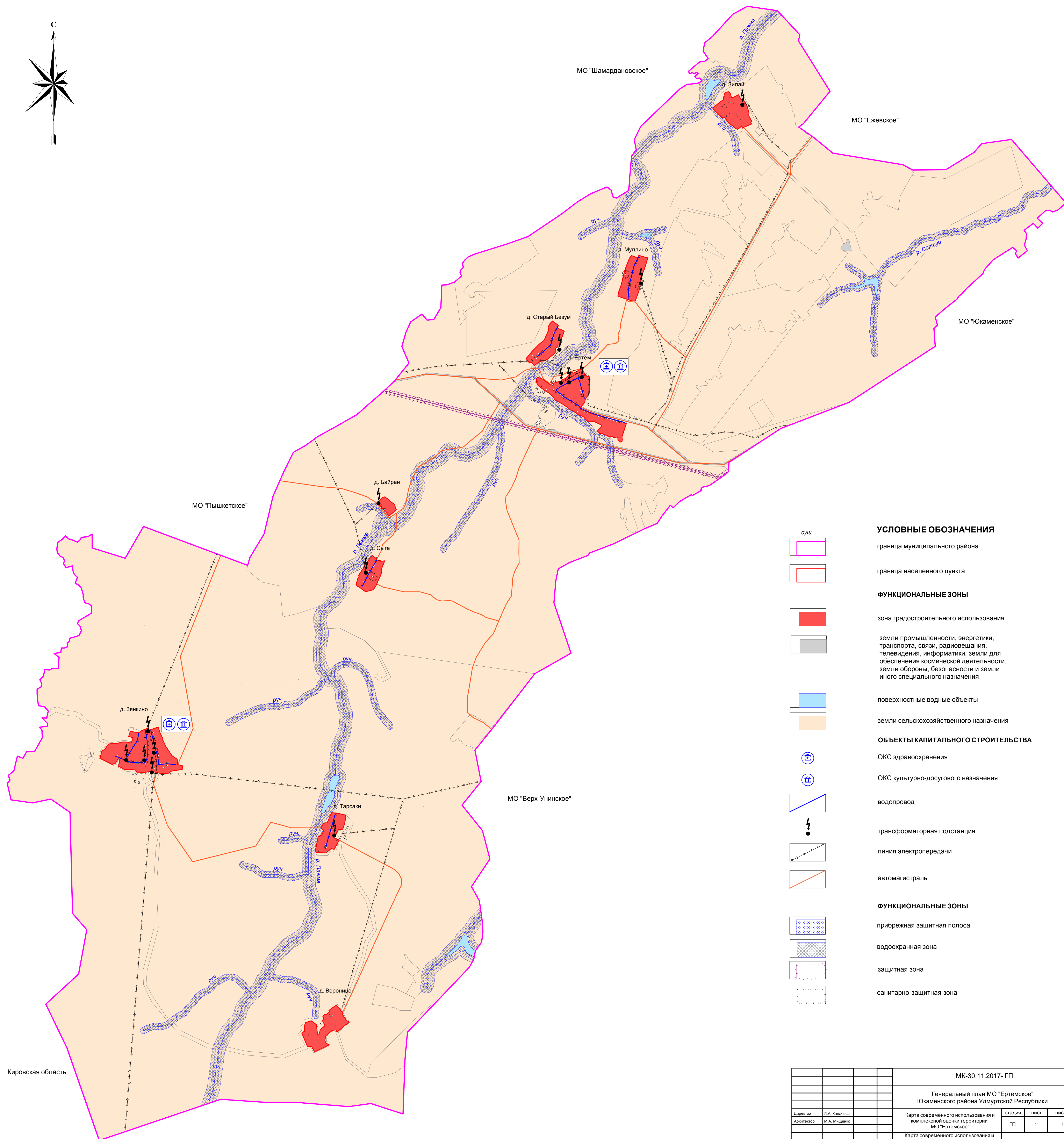
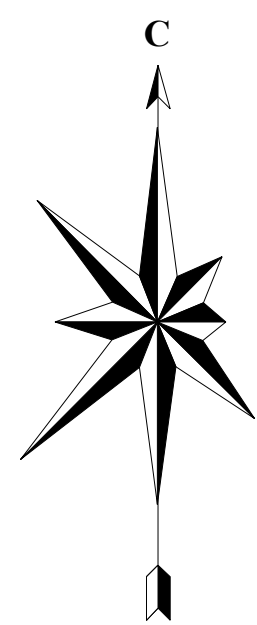


Карта современного использования и комплексной оценки территории МО "Естремское"



Кировская область

|            |               |  |  |  |   |                                       |      |        |
|------------|---------------|--|--|--|---|---------------------------------------|------|--------|
|            |               |  |  |  | МК-30.11.2017- ГП   |                                       |      |        |
|            |               |  |  |  | Генеральный план МО "Ертемское"<br>Юкаменского района Удмуртской Республики                     |                                       |      |        |
| Директор   | Л.А. Калачева |  |  |  | Карта современного использования и комплексной оценки территории<br>МО "Ертемское"              | стадия                                | лист | листов |
| Архитектор | М.А. Мищенко  |  |  |  |   | ГП                                    | 1    | 15     |
|            |               |  |  |  | Карта современного использования и комплексной оценки территории<br>МО "Ертемское"<br>М 1:25000 | ООО "СибПроект"<br>г. Барнаул 2017 г. |      |        |